

Gdy nacieszysz widokami oczy twoje  
Wróc na asfalt, zejdź w dół zważając na wyboje  
Trasa w lewo dalej prowadzi  
Koło bram cmentarnych przejdź Ci radzi

Mostek drugi przekroczysz z uśmiechem  
Do głównej drogi idź z pośpiechem

Naprzeciw   okrągłe stoi

Dzięki któremu nikt wyjechać się nie boi

Uważaj na auta które tu śmigają  
Idź w prawo gdzie górale do Ciebie „machają”  
Między góralami mapa się znajduje  
Ona placów wiele pokazuje

Z nich w pierwszym z lewej litera środkowa  
Do hasła naszego jest już gotowa  
A gdy ostatniej literę szukacie  
Weźcie pierwszą z alfabetu bracie

Za góralami zejdź w dół kroków parę  
Zobaczysz cudów co nie miarę  
Tu nasz lokalna galeria się znajduje  
Na pewno nie jednego oczaruje

Swoje prace w oknie galerii chowa  
Słynna bibułka – Maria Grzegorkowa  
Kwiaty, bukiety, wianuszki i inne cuda  
Zawsze coś niezwykłego się zrobić uda

Zebrane litery skleć w jedno słowo takie

A góral Ci powie „ pewno wiys jakie”

Jak stara nasza legenda głosi  
Od tego imienia wieś nazwę nosi

W pobliżu kiosk drewniany stoi  
niech się questowicz podejdź tam nie boi  
Hasło powiedz sprzedawcy śmiało  
A radości ze skarbu będzie niemało

To już koniec przygody w Juszczynie  
U nas w regionie czas miło płynie  
Zapraszamy w okolice na inne gry  
Zawsze tam możesz pojechać i Ty

Stowarzyszenie – Lokalna Grupa Działania „Żywiecki Raj”



HASŁO:   
1 2 3 4 5 6 7



MIEJSCE NA SKARB

Quest został opracowany przez uczestników warsztatów  
zorganizowanych przez  
LGD „Żywiecki Raj” w ramach projektu współpracy:

„Cudze Chwalicie – Swego Nie Znacie”

Konsultacje: Fundacja Miejsc Ludzi Aktywnych

Opiekun Questu:  
Stowarzyszenie – Lokalna Grupa Działania „Żywiecki Raj”  
ul. Pod Górą 4, 34-300 Żywiec  
tel. 33 475 48 21, e-mail: biuro@zywieckiraj.pl  
www.zywieckiraj.pl; www.bazatworcow.pl

[www.cudnebeskidy.pl](http://www.cudnebeskidy.pl)

# Quest

GMINA RADZIECHOWY-WIEPRZ



## „Szlakiem ważnych ludzi w Juszczynie”

Gdzie to jest?

Juszczyna, to malownicza wieś z pięknymi widokami, położona w województwie śląskim w Beskidzie Żywieckim, w gminie Radziechowy-Wieprz. Dojazd do miejsca rozpoczęcia gry jest możliwy z trzech kierunków. Jadąc od Wieprza, Trzebini lub Jeleśni. Start odkrywczej podróży znajduje się w samym centrum wsi, które wyznaczają kościół parafialny oraz szkoła.

Jak szukać skarbu?

Podczas wyprawy należy szukać liter, dzięki którym dotrzesz do Skarbu. Twoje zadanie polega na zebraniu wszystkich liter, które w całości utworzą hasło. Jeśli uda Ci się je odgadnąć prawidłowo będziesz zwyciężcą naszej zabawy.

Czas przejścia:

20 minut.



Europejski Fundusz Rolny na rzecz Rozwoju Obszarów Wiejskich



Europejski Fundusz Rolny na rzecz Rozwoju Obszarów Wiejskich



„Europejski Fundusz Rolny na rzecz Rozwoju Obszarów Wiejskich: Europa inwestująca w obszary wiejskie.”  
Ulotka współfinansowana ze środków Unii Europejskiej w ramach Osi 4 – Leader Programu Rozwoju Obszarów Wiejskich na lata 2007-2013  
Działanie 421 „Wdrażanie projektów współpracy”  
Projekt „Cudze Chwalicie - Swego Nie Znacie” realizowany był przez: Stowarzyszenie – LGD „Żywiecki Raj” oraz Fundację „Partnerstwo Dorzecza Kocierzanki i Koszarawy”  
Instytucja zarządzająca PROW na lata 2007-2013 - Minister Rolnictwa i Rozwoju Wsi.

„Europejski Fundusz Rolny na rzecz Rozwoju Obszarów Wiejskich: Europa inwestująca w obszary wiejskie.”  
Ulotka współfinansowana ze środków Unii Europejskiej w ramach Osi 4 – Leader Programu Rozwoju Obszarów Wiejskich na lata 2007-2013  
Działanie 421 „Wdrażanie projektów współpracy”  
Projekt „Cudze Chwalicie - Swego Nie Znacie” realizowany był przez: Stowarzyszenie – LGD „Żywiecki Raj” oraz Fundację „Partnerstwo Dorzecza Kocierzanki i Koszarawy”  
Instytucja zarządzająca PROW na lata 2007-2013 - Minister Rolnictwa i Rozwoju Wsi.



Gdzie zielone pną się stoki  
Gdzie płyną rwące potoki  
Tutaj właśnie jest Juszczyzna  
Najpiękniejsza to kraina

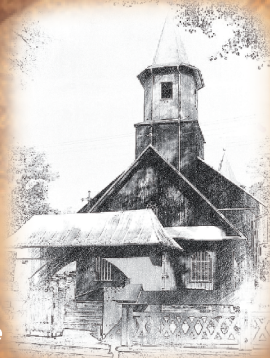
Więc zaparkuj przy kościele  
Miejsca tutaj jest dość wiele  
Sprawdź czy masz długopis brachu  
Żeby było bez obciachu

Dzisiejsza przygoda o ludziach będzie  
Którzy Juszczyznę rozstawili wszędzie  
O każdym parę słów ciekawych powiemy  
Nie martw się – Twego czasu nie zmarnujemy

Stoisz przed wiekowym kościołem w Juszczyźnie  
Który od lata z nazwiska Habsburgów słynie  
Oni to drewno na kościół ufundowali  
I przez to cieśle piękny kościół zbudowali

Gdy staniesz przed bramą kościoła  
Weź pierwszą literę z powtarzającego się słowa  
Kościół Cię zaprasza w swoje progi  
Niech poniosą Cię tam twoje nogi

Wejść do przedsionka a z prawej strony  
Są rzeźby i krzyż pięknie wyrzeźbiony  
Twórcą tych postaci jest artysta juszczyzniański  
Świętej pamięci rzeźbiarz – Władysław Murański



Rzeźby jego oglądać można w regionie  
A w Muzeum Żywieckim stoją na panteonie  
Druga litera nad głową Jezusa wyrzeźbiona  
Niech w haśle dokładnie będzie wstawiona

Kiedy opuścisz kościelne progi  
Niech w prawo poniosą Cię nogi  
Zrób kroków ponad czterdzieści  
Tam piękna budowla gipsowa się mieści

Autorem jej jest mieszkaniec Juszczyzny  
Który sztukę nowoczesną sprowadził do tej krainy  
Józef Kozubek znanym jest sztukatorem  
I niejednej rzeźby w swoim ogrodzie autorem

Rozejrzyj się uważnie dookoła  
Idź tam gdzie głos dzwonu ludzi woła  
Po schodach wejdź spokojnie do góry  
Podziwiał z bliska dzwonnicy mury

Z inicjatywy ks. Kazimierza Buby tę wieżę wzniesiono  
I w organy nowe kościół zaopatrzono  
Za jego przyczyną dzieje się tu wiele  
Widać to nie tylko przy naszym kościele

A teraz kolejne do zrobienia zadanie  
Szukaj okienka z okiem – u góry na ścianie

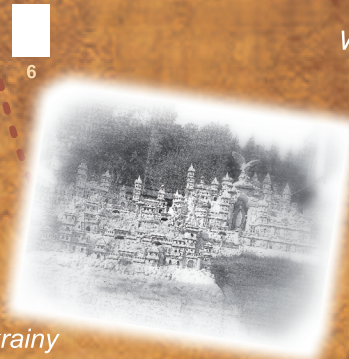
Z kształtu jego weź czwartą literę  
Do rozwiązania zagadki zostanie Ci już niewiele

I tutaj dla Ciebie pierwsza nagroda  
Która na dalszą podróż energii Ci doda  
Schodząc w dół szukaj jej po lewej stronie  
Tam skarb w gęstej krzewinie tonie

Obejdź kościół z lewej strony  
Wyjdź poza plac sacrum naznaczony

Kiedy opuścisz kościoła progi  
Niech Cię w lewo niosą nogi  
Tam żelazną bramą ogrodzona  
Stoi szkoła sławnym nazwiskiem oznaczona

Był to Juszczyznian ze zdolności ciekawej znany  
Do niego „przychodził” każdy połamany  
On to Habsburga nogę nastawił w potrzebie  
Po tym incydencie Cesarz szybko doszedł do siebie



Zdolność Polaka dziedziczną się okazała  
Wnuczka Jadwiga Trała wielu już poratowała  
Teraz siódma litera jego  
Imienia Cię uraduje  
Na trzecim miejscu hasła się  
ona znajduje

Pamiętając o przepisach ruchu drogowego  
Przejdź obok boiska sportowego  
Przejdź do cmentarza po moście  
Nie tylko w wielkim poście

Za boiskiem z prawej strony  
Mieszka ktoś w historii wsi zagłębiony  
Jest to Pani Goły Czesława  
Dla której pisanie kronik to ważna sprawa

Dalej maszeruj równo do góry  
Rozglądaj się wokół i nawet w chmury

Przed cmentarzem odbij w lewo  
Do góry dalej lecz nie wejdź w drzewo  
Koniec asfaltu a Ty dalej do przodu  
Nie zwalniasz przypadkiem swego chodu

Wejść i stań na rozległej polanie  
Skarbu szukaj w ogrodzenia ścianie  
Pieczęć przybij na kartce z boku  
I szukaj wokół pięknego widoku

U nas zielarz Andrzej  
mieszka w Juszczyźnie  
Z przepowiadania  
pogody również słynie  
Zioła zbiera i wywary przygotowuje  
A chętnym przyszłość z ręki przewiduje

Jeśli dolega Ci jakiś smutek lub choroba  
Na pewno Andrzej Murański otuchy Ci doda  
Na wiosnę pomaga przy palm tworzeniu  
Wszystkim radą służy, nie chowa się w cieniu